

Le saviez-vous ?

« Colmar a la chance de posséder un réseau dense de cours d'eau qui font entrer la nature en ville au même titre que les espaces verts. Ces coulées « vertes et bleues » favorisent l'épuration de l'air et sont autant de lieux de détente et de flânerie. Elles peuvent être le support des modes de transport alternatifs (pistes cyclables, rollers). »

Extrait du Plan Local d'Urbanisme de Colmar Juin 2006

Qui et quoi ?

Les Pieds sur Terre

et l'association des *Habitants des Quartiers Sud et Maraîchers de Colmar* vous convient à découvrir

le fleuron *en sursis* de ces coulées vertes et bleues à l'occasion d'un

pique-nique festif et convivial

avec repas tiré du sac et animations pour tous
afin de fêter ensemble le retour du soleil !

Où et quand ?

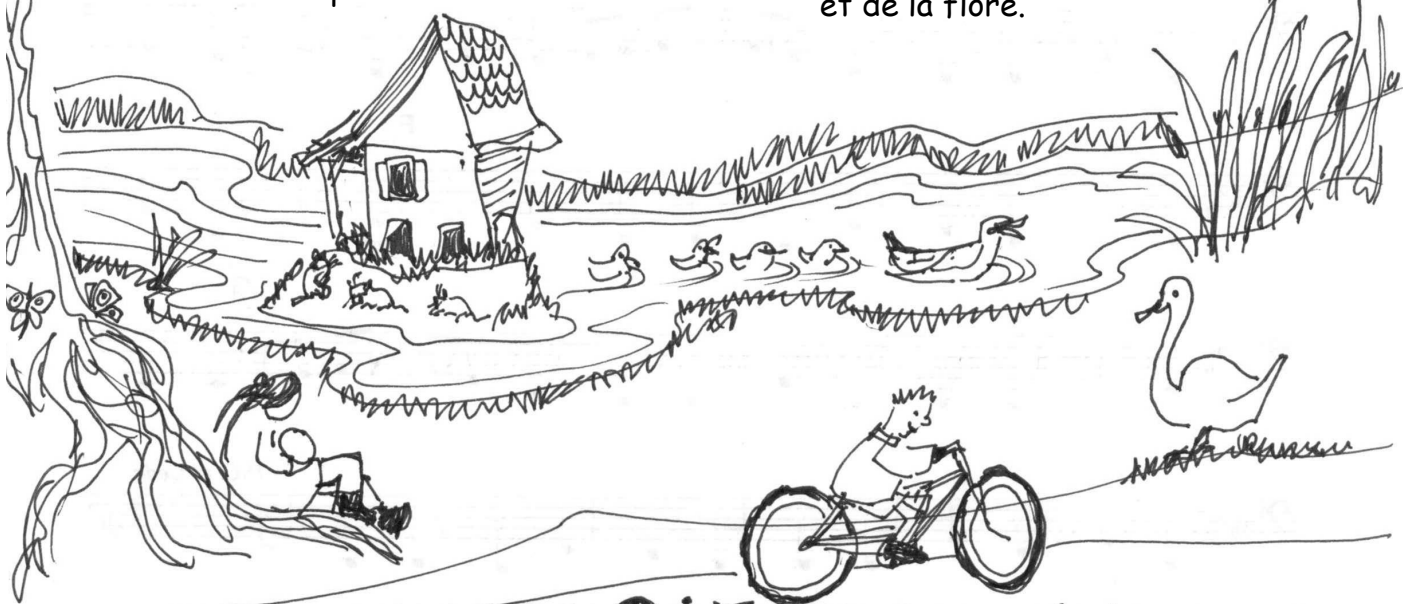
Au carrefour
du Lauchwerb et de la rue des Anémones

dimanche 13 juin

à partir de midi.

Pourquoi ?

Pour exprimer votre désir de
préserver la promenade de la Lauch,
essentielle à la sauvegarde de la faune
et de la flore.



...LE PRINTEMPS de la LAUCH...

Psitt !

Si le beau temps n'est pas de la partie, le pique-nique aura lieu le 20 juin à la même heure ;
l'information sera diffusée sur le blog des *Pieds sur Terre* : <http://blog.aperodoncolmar.fr>